

## UNA ESCUELA ACTIVA Y PREPARADA PARA EL FUTURO:

### INNOVACIÓN

- Desdobles en robótica
- Aula de informática
- Paneles digitales en las aulas
- Uso responsable de la tecnología

### RECREOS ACTIVOS

- Liga de fútbol
- Biblioteca escolar
- Juegos de mesa
- Juegos tradicionales

Porque el recreo también educa.

### CONCILIACIÓN

- Aula matinal: 07:00-09:00
- Colegio: 09:00-14:00
- Comedor: 14:00-16:00
- Extraescolares: 16:00-18:00

### GRUPO DE DIFUSIÓN



696272581

Únete a nuestro grupo de difusión y recibe información sobre admisión, matrículas, becas...

Sin compromiso. También atendemos tus dudas via whatsapp por ese mismo teléfono.

### CONTACTOS



Avenida Doña María de las Mercedes, 22



949275564



19008186.ceip@educastillalamancha.es



## Campiña Verde



Un cole donde cada niño y niña importa y cada familia cuenta.



# ¿POR QUÉ ELEGIR CAMPIÑA VERDE?

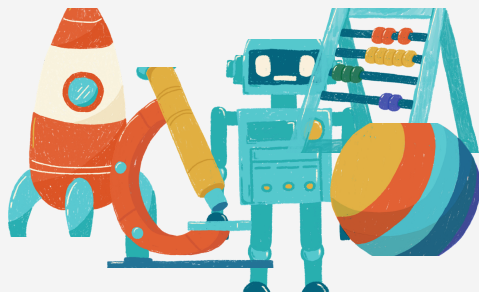
Somos un colegio público comprometido con una educación cercana y de calidad.

Creemos en una escuela que:

- Acompaña desde el primer día.
- Escucha a las familias.
- Se compromete con la conciliación familiar.
- Respeta los ritmos individuales.
- Atiende a cada alumno o alumna de manera personalizada.

En nuestro centro, la figura del tutor es clave:

- Seguimiento cercano.
- Comunicación directa.
- Acompañamiento constante.



## INFANTIL 3 AÑOS: EMPEZAR CON CONFIANZA

Sabemos que el inicio escolar es un momento muy especial, por eso ofrecemos:

- Adaptación progresiva y respetuosa.
- Atención individualizada.
- Educación emocional.
- Comunicación continua con las familias.

## APRENDEMOS POR PROYECTOS, SIN LIBROS DE TEXTO

- Investigación y descubrimiento.
- Juego y experimentación.
- Trabajo manipulativo.
- Rincones de juego y aprendizaje adaptados a cada proyecto.
- Actividades complementarias y talleres de motivación al proyecto.
- Desarrollo de la autonomía.
- Con maestros y maestras especialistas en música, inglés, psicomotricidad y religión.

# INCLUSIÓN REAL Y ATENCIÓN PERSONALIZADA

En Campiña Verde creemos en una escuela para todos:

- Atención a la diversidad
- Apoyo a alumnado con necesidades específicas
- Programas para altas capacidades
- Seguimiento individual

**Cada niño y niña aprende de forma diferente. Y eso nos enriquece.**

